

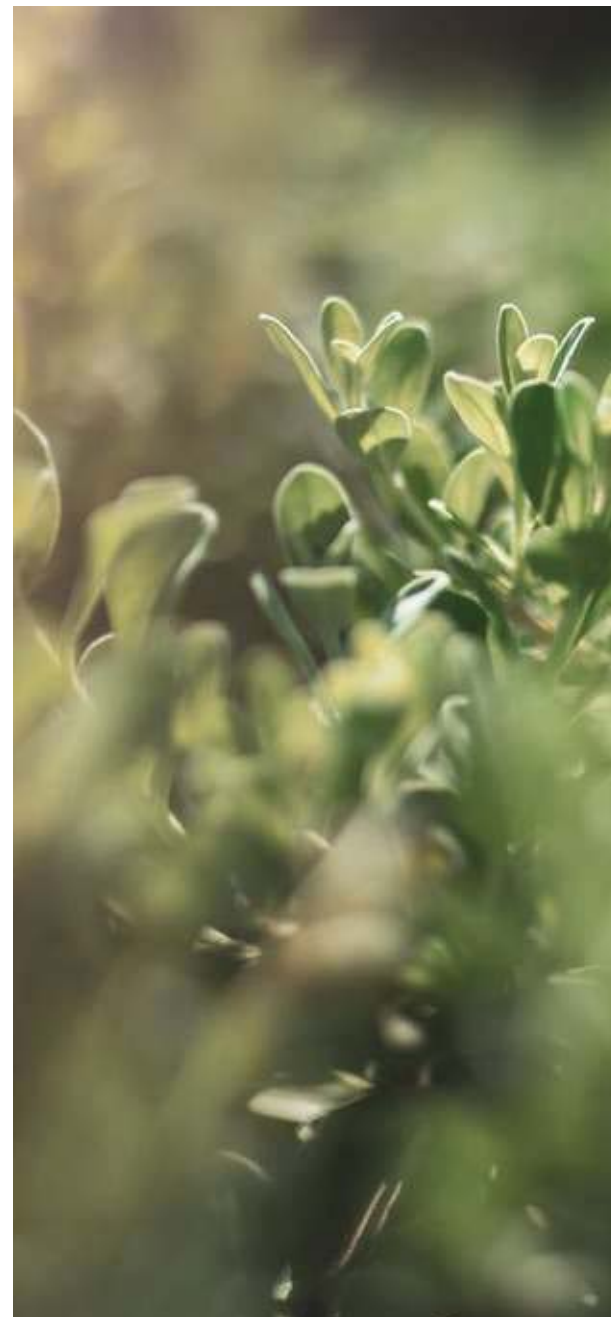


MUDON
AL RANIM





شارك قصتك
WHAT'S YOUR STORY?



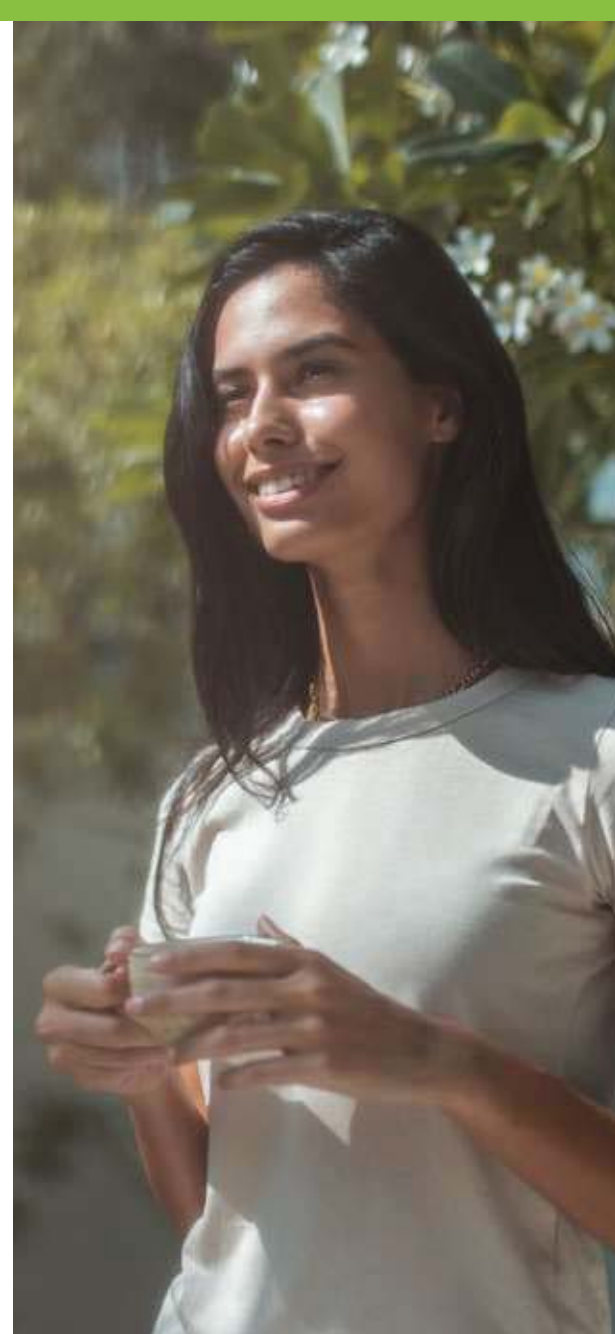


مدن الحياة أحلى معاً

يُعد مُجَمَّع مدن السكني أحد أكثر المجتمعات المنشودة في منطقة دبي لاند. تأسس المُجَمَّع السكني في عام 2008، وشكّل وجهةً رائدةً بالفعل للحياة في ضواحي المدينة. تم تصوُّره مع حفظ نمط الحياة الأسرية في جوهريه. تم تخطيط الطرقات لتناسب هوايات التنزه في الهواء الطلق كما تستقبلك الملاعب بأجواء مُفعمة بالمرح والنشاط. إنَّه حيث تتوقَّر جميع وسائل الراحة على بُعد خطوات منك. في مُجَمَّع مدن السكني، تأخذ الحياة العائلية معنىً جديداً.

MUDON LIFE IS BETTER TOGETHER

Mudon is one of the most sought-after communities in Dubailand. Established in 2008, the community truly pioneered suburban living in the city. It was conceptualised keeping the family lifestyle at its core. It is where the lanes have been planned for casual outdoor strolls. Where playgrounds evoke fun and invoke activity. Where all the amenities are right at your doorstep. At Mudon, community life takes on a whole new meaning.





حدائق خاصة تطل على مساحات
ذات مناظر طبيعية

PRIVATE GARDENS OPENING
ONTO EXQUISITELY LANDSCAPED
COMMUNITY SPACES



حديقة مدن الرنيم مكان يجعلك تشعر بالحرية و تُقدّر جمال الحياة

تقع حديقة مدن الرنيم في وسط المُجمّع، وتضم مساحات غنّاء تخطف الأنظار يمكن لجميع المقيمين الاستمتاع بمناظرها الخلّابة. تُعد المساحات الخضراء الغنّاء، والحدائق ذات المناظر الطبيعية، والمسارات المُطلّلة المتعرجة، مثالية للنزهات العائلية، والنزهات الليلية الهادئة، والأنشطة التي لا حصر لها لجميع الأعمار للمشاركة فيها. سيتمكّن المقيمون من الوصول إلى المنطقة المخصصة للتجمّعات، ومنطقة الألعاب والأنشطة الخارجية، والمركز الصحي. كما يوفر المجمع العديد من وسائل الراحة الفريدة.

MUDON AL RANIM PARK A PLACE TO RUN FREE AND APPRECIATE LIFE

Located in the centre of the community, Mudon Al Ranim Park is a fantastically lush setting that all residents can enjoy. Abundant greenery, landscaped gardens and meandering shaded trails are ideal for family picnics, relaxing evening strolls and countless activities for all ages to partake in. Residents will have access to the social zone, nature play area, activity zone and health hub, which include many unique amenities.





حدائق ومساحات مخصصة
لممارسة الأنشطة المتنوعة

EXPANSIVE GARDENS WITH
SPACE FOR A VARIETY ACTIVITIES





مدن الرنيم شارك قصتك

غالبًا ما نُصادف أشخاصًا يُصبحون أصدقاء لمدى الحياة. ولكن قبل أن تترسّخ الصداقة، تتشارك اللحظات والقصص حول كيفية وصولنا إلى حيث نحن. أحيانًا يكون أمرًا عاديًا وأحيانًا يكون بكل بساطة أمرًا لا يُصدّق. سواء أكانت خطة لعامين وتستمر لعشرة أعوام، أو كانت عبارة عن زوبعة من السفر حظّت رحالها للتو في دبي، فإن هذه القصص هي التي تبني الروابط بيننا. اسأل جارك دائمًا في مدن الرنيم... "شارك قصتك؟"

MUDON AL RANIM WHAT'S YOUR STORY?

Very often we come across people who end up becoming lifelong friends. But before friendship plants its roots, we share moments and stories of how we got to where we are. Sometimes it's typical and sometimes it's simply something unbelievable. Whether it was a two-year plan that's going on ten, or whether it's a whirlwind of travel where you just happened to settle in Dubai, these tales are what build bonds between us. At Mudon Al Ranim, always ask your neighbour... "What's your story?"



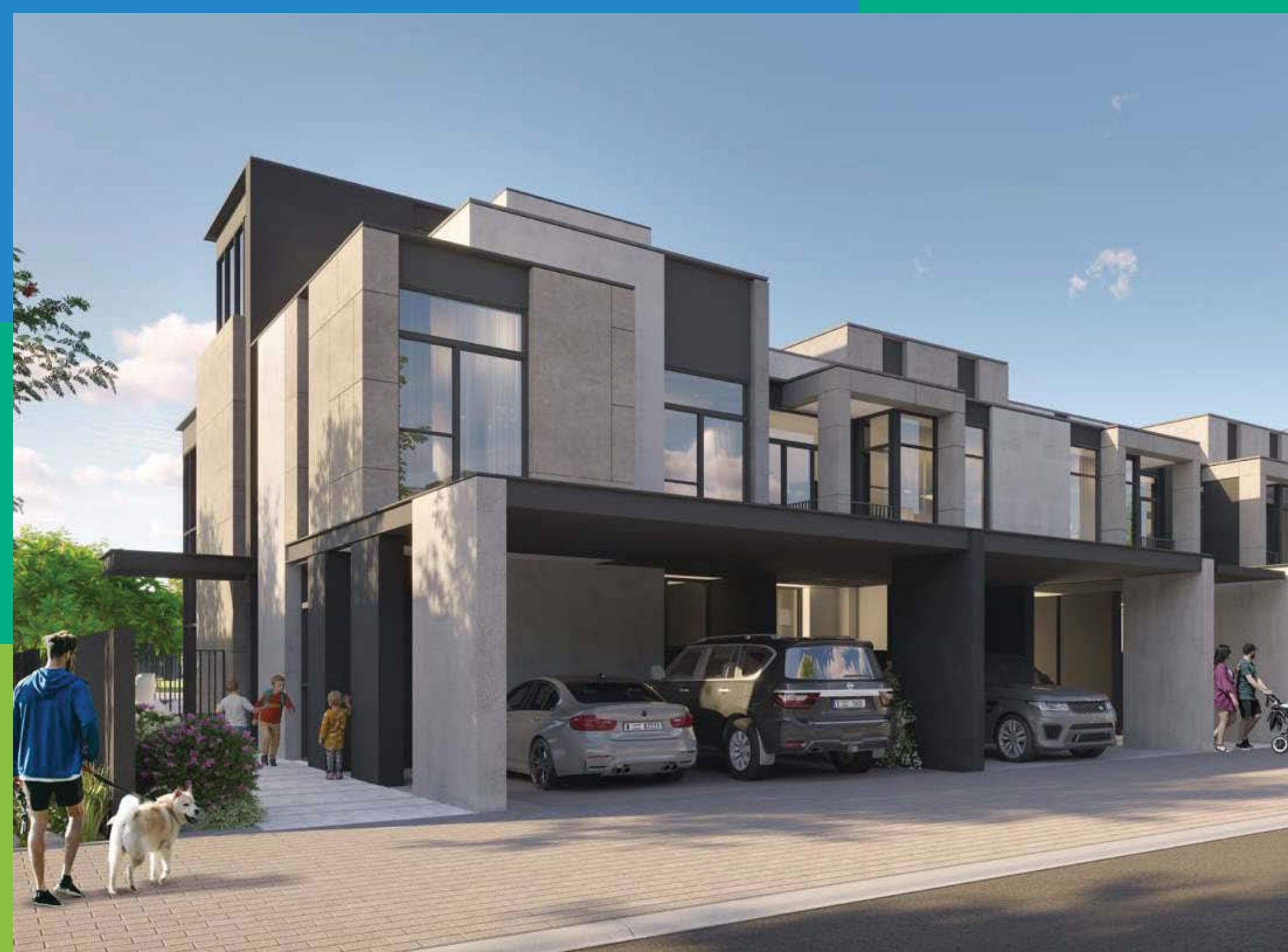
مفهوم جديد للراحة والرفاهية

يوفر مدن الرنيم شعورا بالهدوء والسكينة، وهو مثالي لأولئك الذين يبحثون عن ملاذ آمن ومريح لتربية أسرة. تقع المنازل حول محيط الحديقة حتى يتمتع السكان بإطلالات رائعة على المساحات الخضراء النابضة بالحياة. اختر من بين منازل التاون هاوس الراقية المُجهزة تجهيزًا رائعًا والتي تضم من ٣ و ٤ غرف نوم بالإضافة إلى تاون هاوس ب ٣ و ٤ غرفة نوم + غرفة عائلية، وابدأ بكتابة الفصل التالي في حياتك.

ENHANCING THE FEELING OF CONTENTMENT

Providing a sense of calm and serenity, Mudon Al Ranim is ideal for those seeking a safe and relaxed haven to raise a family. The homes are set around the perimeter of the park so residents will have unobstructed views of the vibrant greenery. Choose between beautifully appointed 3 and 4-bedroom townhouses, as well as 3 and 4-bedroom plus family townhouses to begin writing the next chapter in your lives.

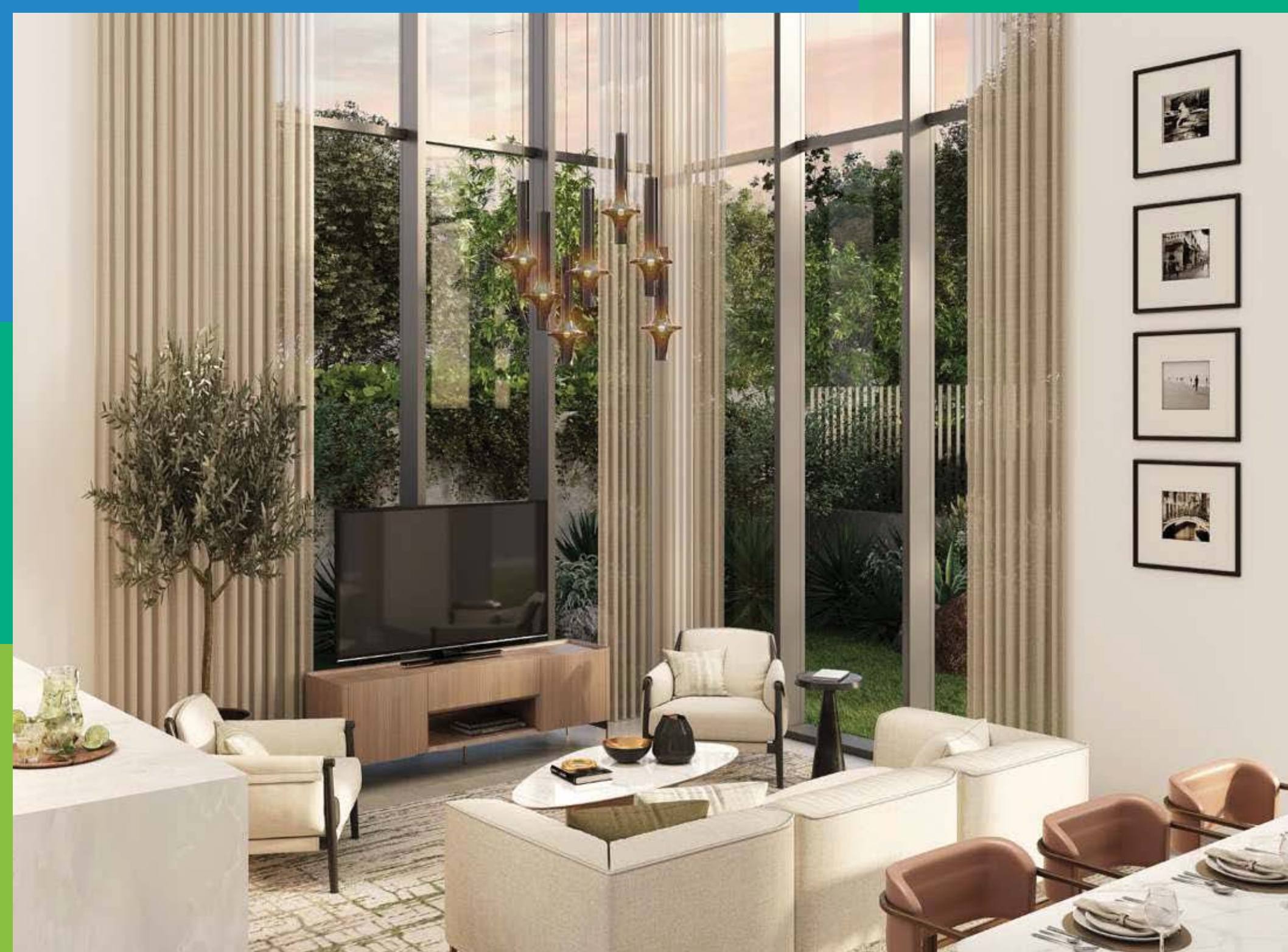




تصميم معماري معاصر

CONTEMPORARY AND TIMELESS
ARCHITECTURAL DESIGN





تصميمات داخلية فُبهرة مع لمسات نهائية فاخرة

يتناغم التصميم الخارجي المُفعم بالحيوية والأناقة مع التصميم الداخلي الحديث والعصري.

كما يتميز التصميم بواجهات زجاجية عصرية الطابع مع نوافذ ممتدة من الأرض حتى السقف وتطل على حديقة مورقة ويتبع المطبخ وغرفة المعيشة تصميمًا عصرياً مفتوحاً. وباستخدام أفخر المواد، تم تصميم التشطيبات الداخلية لإضفاء طابع شخصي وسحري على كل منزل. كما تم الاهتمام بتوفير مساحات مفتوحة وشاسعة.

ELEGANT INTERIORS WITH THE FINEST FINISHES

The timeless exterior design is matched by modern and contemporary interiors. With floor to ceiling windows overlooking a lush garden and an open concept kitchen and living area, the layout has been carefully considered to maximise space. Utilising the finest materials, the finishing is meant to provide character and charm to the homes.

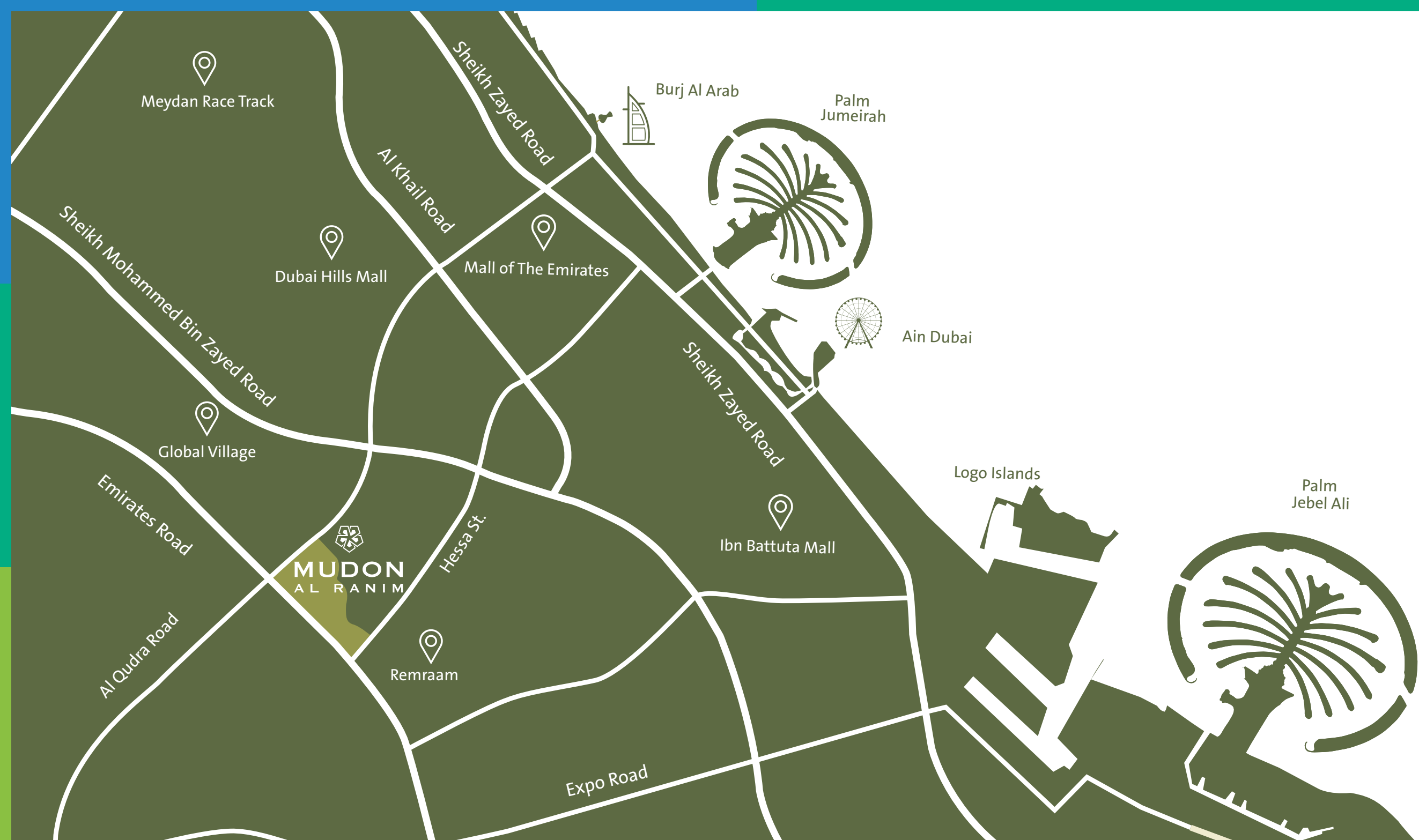




مطبخ مصمم بمفهوم عصري
يسمح بدخول إضاءة طبيعية

OPEN CONCEPT KITCHEN AND
LIVING AREA ILLUMINATED
WITH NATURAL LIGHT





CONNECTIVITY



05 دقيقة
MINS

شارع الشيخ محمد بن زايد
SHEIKH MOHAMMED BIN
ZAYED ROAD



15 دقيقة
MINS

دبي هيلز مول
DUBAI HILLS MALL



25 دقيقة
MINS

مطار دبي الدولي
DUBAI INTERNATIONAL
AIRPORT



10 دقيقة
MINS

القرية العالمية
GLOBAL VILLAGE



15 دقيقة
MINS

مطار آل مكتوم الدولي
AL MAKTOUM
INTERNATIONAL AIRPORT



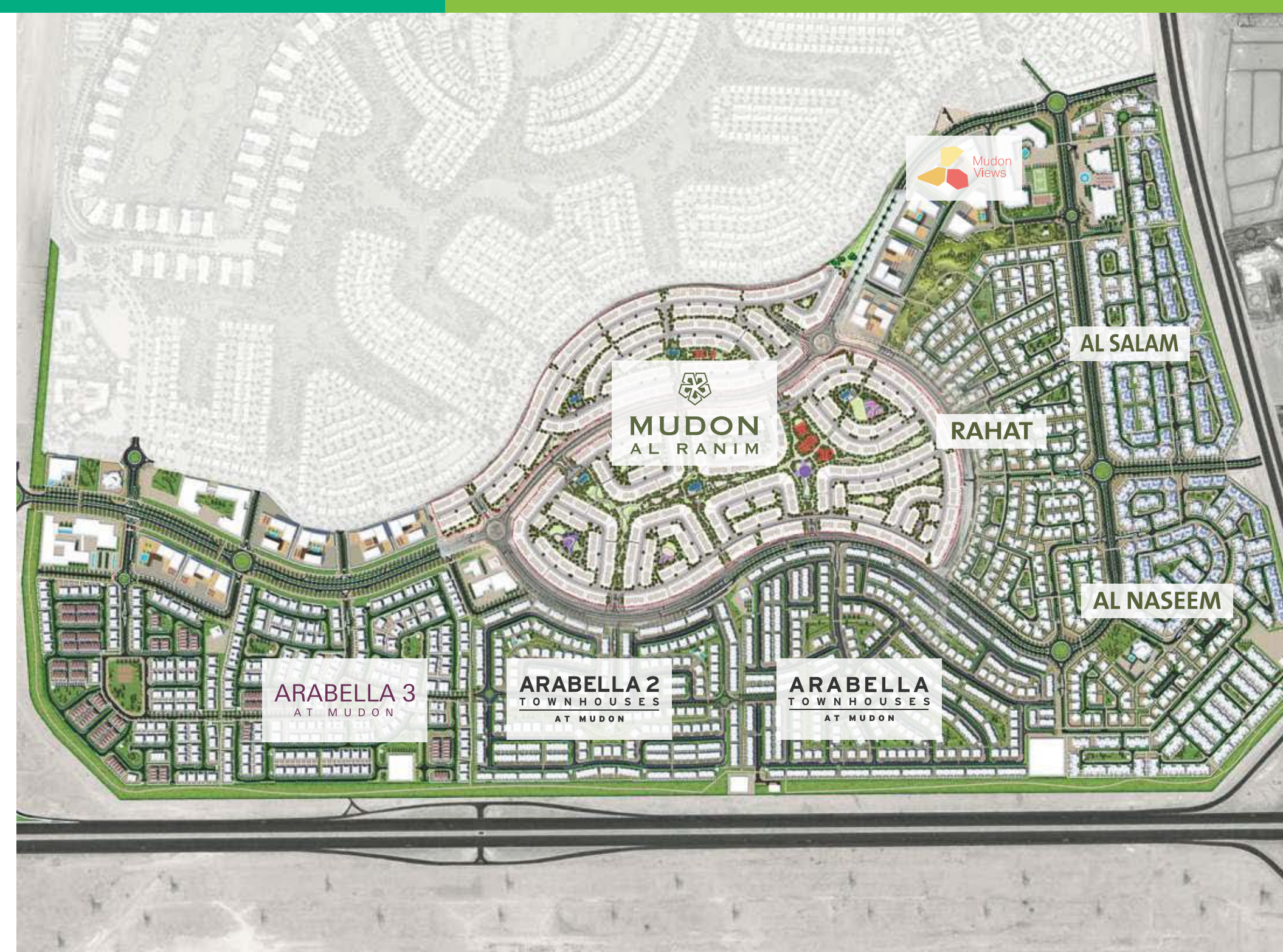
25 دقيقة
MINS

داون تاون دبي
DOWNTOWN DUBAI



مدن المخطط الرئيسي

MUDON MASTER PLAN



مدن الرنيم 5

المرافق العامة للمخطط الرئيسي

MUDON AL RANIM 5 MASTER PLAN AMENITIES



حدائق مُخصّصة
للكلاب
DOG PARKS



مناطق للعب
في الطبيعة
NATURE PLAY
AREAS



مناطق للتأمل
MEDITATION
AREAS



مروج خضراء
متعددة الأغراض
MULTIPURPOSE
LAWNS



مروج خضراء للتنزه
PICNIC LAWNS



مروج خضراء
لكرة القدم
KICKABOUT
LAWNS



مساح مشتركة
COMMUNITY
POOLS



مناطق للياقة البدنية
FITNESS ZONES



ملعب كرة سلة
BASKETBALL
COURT



ملعب كرة طائرة
VOLLEYBALL
COURT

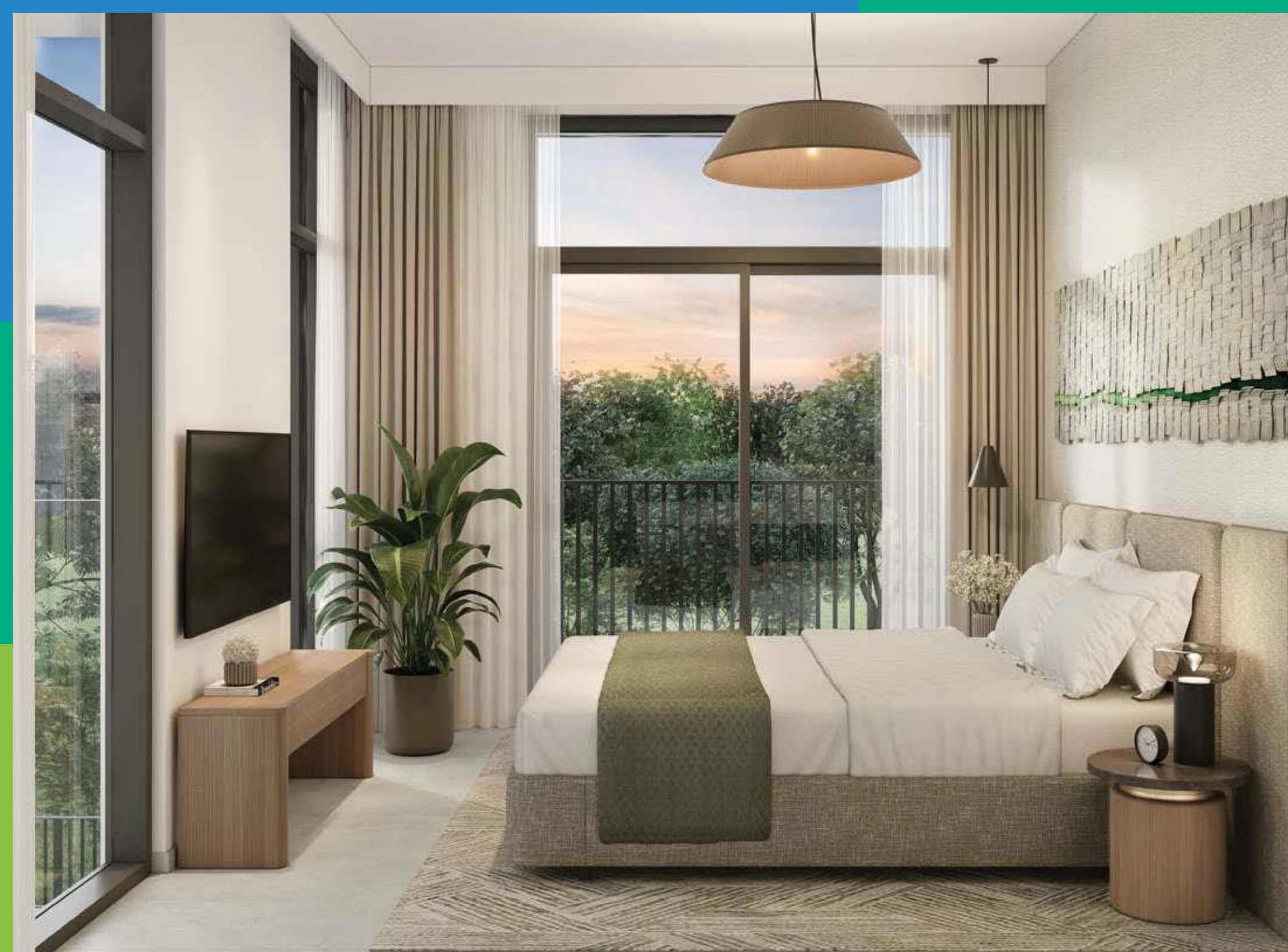


مضمار الحواجز
للأطفال
KID'S OBSTACLE
COURSE



حدائق مُزينة
ORNAMENTAL
GARDENS





مخطط الطابق
FLOOR PLANS



3B1
3-BEDROOM TOWNHOUSE-TYPE 3B1



GROUND LEVEL الطابق الأرضي



FIRST LEVEL الطابق الأول

3غرف نوم + غرفة خادمة - الوحدة المتوسطة
المساحة الكلية: 218.39 متر مربع / 2,350.74 قدم مربع
3-BEDROOM+MAID - MID UNIT
TOTAL AREA: 218.39 SQM / 2,350.74 SQFT

03 BEDROOMS
02 BATHROOMS



3B1(M)
3-BEDROOM TOWNHOUSE-TYPE 3B1(M)



GROUND LEVEL الطابق الأرضي



FIRST LEVEL الطابق الأول

3غرف نوم + غرفة خادمة - الوحدة المتوسطة (معكوسة)
المساحة الكلية: 218.39 متر مربع / 2,350.74 قدم مربع
3-BEDROOM+MAID - MID UNIT (MIRRORED)
TOTAL AREA: 218.39 SQM / 2,350.74 SQFT

03 BEDROOMS
02 BATHROOMS



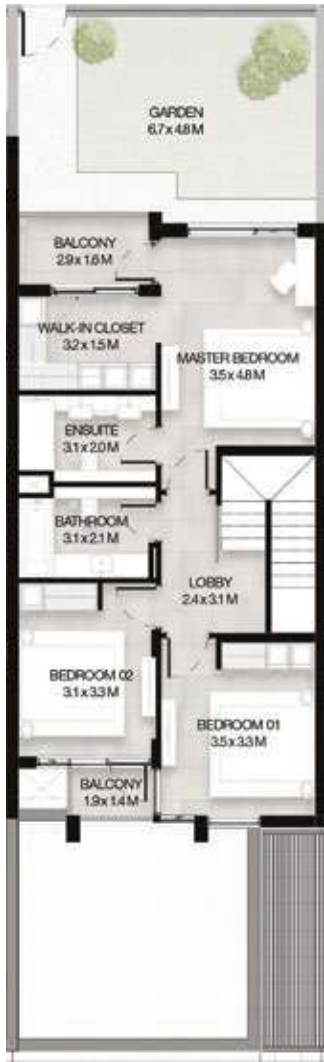
Note: Plan and details included are indicative only and are subject to change by the Master Developer/Seller at its sole discretion without notice and/or liability. All images, including features, finishes, furnishings and scale are illustrative only. Final areas, dimensions, layout and materials may differ from those stated, and the layout may be mirrored. The plot area shown is illustrative only and the actual plot area may vary depending on the plot location in the Master Community as selected by the purchaser.

ملاحظة: الخطة والتفاصيل المشمولة هنا هي للإشارة فقط وهي قابلة للتغيير من قبل البائع/المطور الرئيسي بدون إخطار أو مسؤولية مسبقة، كما أن جميع الصور التي تشمل الميزات، والتشطيبات، والأثاث، والمساحات هي للعرض فقط قد تختلف المناطق، والأبعاد، والتصاميم، والمواد النهائية عن تلك التي أُنشِرَ إليها، وقد يتم عكس التصاميم كما هي. وإن مساحة المنطقة المبينة هنا هي للعرض فقط، وقد تختلف مساحة المنطقة الفعلية بحسب موقعها في المشروع وبحسب اختيار المشتري.

3B1 3 Bedroom Townhouse Type - 3B1
3-BEDROOM TOWNHOUSE-TYPE 3B1



GROUND LEVEL الطابق الأرضي



FIRST LEVEL الطابق الأول

3B1 3 Bedroom Townhouse Type - 3B1
3-BEDROOM TOWNHOUSE-TYPE 3B1

3B1 3 Bedroom Townhouse Type - 3B1
3-BEDROOM TOWNHOUSE-TYPE 3B1

3B1 3 Bedroom Townhouse Type - 3B1
3-BEDROOM TOWNHOUSE-TYPE 3B1

03 BEDROOMS
02 BATHROOMS



3B1(M) 3 Bedroom Townhouse Type - 3B1(M)
3-BEDROOM TOWNHOUSE-TYPE 3B1(M)



GROUND LEVEL الطابق الأرضي



FIRST LEVEL الطابق الأول

3B1(M) 3 Bedroom Townhouse Type - 3B1(M)
3-BEDROOM TOWNHOUSE-TYPE 3B1(M)

3B1(M) 3 Bedroom Townhouse Type - 3B1(M)
3-BEDROOM TOWNHOUSE-TYPE 3B1(M)

3B1(M) 3 Bedroom Townhouse Type - 3B1(M)
3-BEDROOM TOWNHOUSE-TYPE 3B1(M)

03 BEDROOMS
02 BATHROOMS



Note: Plan and details included are indicative only and are subject to change by the Master Developer/Seller at its sole discretion without notice and/or liability. All images, including features, finishes, furnishings and scale are illustrative only. Final areas, dimensions, layout and materials may differ from those stated, and the layout may be mirrored. The plot area shown is illustrative only and the actual plot area may vary depending on the plot location in the Master Community as selected by the purchaser.

ملاحظة: الخطة والتفاصيل المشمولة هنا هي للإشارة فقط وهي قابلة للتغيير من قبل البائع/المطور الرئيسي بدون إخطار أو مسؤولية مسبقة، كما أن جميع الصور التي تشمل الميزات، والتشطيبات، والأثاث، والمساحات هي للعرض فقط قد تختلف المناطق، والأبعاد، والتصاميم، والمواد النهائية عن تلك التي أُنشِرَ إليها، وقد يتم عكس التصاميم كما هي. وإن مساحة المنطقة المبينة هنا هي للعرض فقط، وقد تختلف مساحة المنطقة الفعلية بحسب موقعها في المشروع وبحسب اختيار المشتري.

3 غرف نوم + غرفة عائلية تاون هاوس - الوحدة 3B2
3-BEDROOM + FAMILY TOWNHOUSE-TYPE 3B2



GROUND LEVEL الطابق الأرضي FIRST LEVEL الطابق الأول ROOF LEVEL السطح

3غرف نوم + غرفة عائلية و غرفة خادمة - الوحدة المتوسطة

المساحة الكلية: 270.73 متر مربع / 2,914.13 قدم مربع

3-BEDROOM+FAMILY & MAID - MID UNIT

TOTAL AREA: 270.73 SQM / 2,914.13 SQFT

03
BEDROOMS

02
BATHROOMS



3 غرف نوم + غرفة عائلية تاون هاوس - الوحدة 3B2(M)
3-BEDROOM + FAMILY TOWNHOUSE-TYPE 3B2(M)



GROUND LEVEL الطابق الأرضي FIRST LEVEL الطابق الأول ROOF LEVEL السطح

3غرف نوم + غرفة عائلية و غرفة خادمة - الوحدة المتوسطة (معكوسة)

المساحة الكلية: 270.73 متر مربع / 2,914.13 قدم مربع

3-BEDROOM+FAMILY & MAID - MID UNIT
(MIRRORED)

TOTAL AREA: 270.73 SQM / 2,914.13 SQFT

03
BEDROOMS

02
BATHROOMS



Note: Plan and details included are indicative only and are subject to change by the Master Developer/Seller at its sole discretion without notice and/or liability. All images, including features, finishes, furnishings and scale are illustrative only. Final areas, dimensions, layout and materials may differ from those stated, and the layout may be mirrored. The plot area shown is illustrative only and the actual plot area may vary depending on the plot location in the Master Community as selected by the purchaser.

ملاحظة: الخطة والتفاصيل المضمنة هنا هي للإشارة فقط وهي قابلة للتغيير من قبل البائع/المطور الرئيسي بدون إخطار أو مسؤولية مسبقة، كما أن جميع الصور التي تشمل الميزات، والتشطيبات، والأثاث، والمساحات هي للعرض فقط قد تختلف المناطق، والأبعاد، والتصاميم، والمواد النهائية عن تلك التي أشر إلى، وقد يتم عكس التصميم كما هي. وإن مساحة المنطقة المبينة هنا هي للعرض فقط، وقد تختلف مساحة المنطقة الفعلية بحسب موقعها في المشروع وبحسب اختيار المشتري.

3 غرف نوم + غرفة عائلية تاون هاوس - الوحدة 3B2
3-BEDROOM + FAMILY TOWNHOUSE-TYPE 3B2



GROUND LEVEL الطابق الأرضي FIRST LEVEL الطابق الأول ROOF LEVEL السطح

3غرف نوم + غرفة عائلية و غرفة خادمة - الوحدة المتوسطة

المساحة الكلية: 270.76 متر مربع / 2,914.46 قدم مربع

3-BEDROOM+FAMILY & MAID - MID UNIT

TOTAL AREA: 270.76 SQM / 2,914.46 SQFT

03
BEDROOMS

02
BATHROOMS



3 غرف نوم + غرفة عائلية تاون هاوس - الوحدة 3B2(M)
3-BEDROOM + FAMILY TOWNHOUSE-TYPE 3B2(M)



GROUND LEVEL الطابق الأرضي FIRST LEVEL الطابق الأول ROOF LEVEL السطح

3غرف نوم + غرفة عائلية و غرفة خادمة - الوحدة المتوسطة (معكوسة)

المساحة الكلية: 270.76 متر مربع / 2,914.46 قدم مربع

3-BEDROOM+FAMILY & MAID - MID UNIT

(MIRRORED)
TOTAL AREA: 270.76 SQM / 2,914.46 SQFT

03
BEDROOMS

02
BATHROOMS



Note: Plan and details included are indicative only and are subject to change by the Master Developer/Seller at its sole discretion without notice and/or liability. All images, including features, finishes, furnishings and scale are illustrative only. Final areas, dimensions, layout and materials may differ from those stated, and the layout may be mirrored. The plot area shown is illustrative only and the actual plot area may vary depending on the plot location in the Master Community as selected by the purchaser.

ملاحظة: الخطة والتفاصيل المضمنة هنا هي للإشارة فقط وهي قابلة للتغيير من قبل البائع/المطور الرئيسي بدون إخطار أو مسؤولية مسبقة، كما أن جميع الصور التي تشمل الميزات، والتشطيبات، والأثاث، والمساحات هي للعرض فقط قد تختلف المناطق، والأبعاد، والتصاميم، والمواد النهائية عن تلك التي أشر إلى، وقد يتم عكس التصميم كما هي. وإن مساحة المنطقة المبينة هنا هي للعرض فقط، وقد تختلف مساحة المنطقة الفعلية بحسب موقعها في المشروع وبحسب اختيار المشتري.

4 غرف نوم تاون هاوس - الوحدة 4B1
4-BEDROOM TOWNHOUSE-TYPE 4B1



GROUND LEVEL

الطابق الأرضي



FIRST LEVEL

الطابق الأول

4غرف نوم + غرفة خادمة - الوحدة النهائية

المساحة الكلية: 229.29 متر مربع / 2,468.07 قدم مربع

4-BEDROOM+MAID - END UNIT

TOTAL AREA: 229.29 SQM / 2,468.07 SQFT

04 BEDROOMS

03 BATHROOMS



4 غرف نوم تاون هاوس - الوحدة 4B1(M)
4-BEDROOM TOWNHOUSE-TYPE 4B1(M)



GROUND LEVEL

الطابق الأرضي



FIRST LEVEL

الطابق الأول

4غرف نوم + غرفة خادمة - الوحدة النهائية (معكوسة)

المساحة الكلية: 229.29 متر مربع / 2,468.07 قدم مربع

4-BEDROOM+MAID - END UNIT (MIRRORED)

TOTAL AREA: 229.29 SQM / 2,468.07 SQFT

04 BEDROOMS

03 BATHROOMS



Note: Plan and details included are indicative only and are subject to change by the Master Developer/Seller at its sole discretion without notice and/or liability. All images, including features, finishes, furnishings and scale are illustrative only. Final areas, dimensions, layout and materials may differ from those stated, and the layout may be mirrored. The plot area shown is illustrative only and the actual plot area may vary depending on the plot location in the Master Community as selected by the purchaser.

ملاحظة: الخطة والتفاصيل المشمولة هنا هي للإشارة فقط وهي قابلة للتغيير من قبل البائع/المطور الرئيسي بدون إخطار أو مسؤولية مسبقة، كما أن جميع الصور التي تشمل الميزات، والتشطيبات، والأثاث، والمساحات هي للعرض فقط قد تختلف المناطق، والأبعاد، والتصاميم، والمواد النهائية عن تلك التي أشر إلى، وقد يتم عكس التصاميم كما هي. وإن مساحة المنطقة المبينة هنا هي للعرض فقط، وقد تختلف مساحة المنطقة الفعلية بحسب موقعها في المشروع وبحسب اختيار المشتري.

4 غرف نوم + غرفة عائلية تاون هاوس - الوحدة 4B2
4-BEDROOM + FAMILY TOWNHOUSE-TYPE 4B2



GROUND LEVEL الطابق الأرضي FIRST LEVEL الطابق الأول ROOF LEVEL السطح

4 غرف نوم + غرفة عائلية و غرفة خادمة -
الوحدة النهائية

المساحة الكلية: 279.15 متر مربع / 3,004.77 قدم مربع

4-BEDROOM+FAMILY & MAID - END UNIT

TOTAL AREA: 279.15 SQM / 3,004.77 SQFT

04 BEDROOMS 03 BATHROOMS



4 غرف نوم + غرفة عائلية تاون هاوس - الوحدة 4B2(M)
4-BEDROOM + FAMILY TOWNHOUSE-TYPE 4B2(M)



GROUND LEVEL الطابق الأرضي FIRST LEVEL الطابق الأول ROOF LEVEL السطح

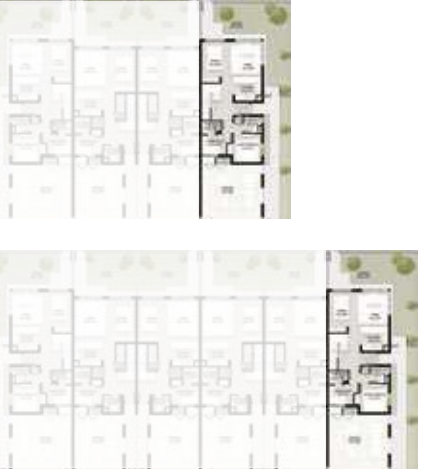
4 غرف نوم + غرفة عائلية و غرفة خادمة -
الوحدة النهائية (معكوسة)

المساحة الكلية: 279.15 متر مربع / 3,004.77 قدم مربع

4-BEDROOM+FAMILY & MAID - END UNIT
(MIRRORED)

TOTAL AREA: 279.15 SQM / 3,004.77 SQFT

04 BEDROOMS 03 BATHROOMS



Note: Plan and details included are indicative only and are subject to change by the Master Developer/Seller at its sole discretion without notice and/or liability. All images, including features, finishes, furnishings and scale are illustrative only. Final areas, dimensions, layout and materials may differ from those stated, and the layout may be mirrored. The plot area shown is illustrative only and the actual plot area may vary depending on the plot location in the Master Community as selected by the purchaser.

ملاحظة: الخطة والتفاصيل المشمولة هنا هي للإشارة فقط وهي قابلة للتغيير من قبل البائع/المطور الرئيسي بدون إخطار أو مسؤولية مسبقة، كما أن جميع الصور التي تشمل الميزات، والتشطيبات، والأثاث، والمساحات هي للعرض فقط قد تختلف المناطق، والأبعاد، والتصاميم، والمواد النهائية عن تلك التي أشر إلى، وقد يتم عكس التصميم كما هي. وإن مساحة المنطقة المبينة هنا هي للعرض فقط، وقد تختلف مساحة المنطقة الفعلية بحسب موقعها في المشروع وبحسب اختيار المشتري.



ملاحظة: الخطة والتفاصيل المشمولة هنا هي للإشارة فقط وهي قابلة للتغيير من قبل البائع/
المطور الرئيسي بدون إخطار أو مسؤولية مسبقة. كما أن جميع الصور التي تشمل الميزات،
والتشطيبات، والأثاث، والمساحات هي للعرض فقط. قد تختلف المناطق، والأبعاد، والتصاميم،
والمواد النهائية عن تلك التي أُشيرَ إليها، وقد يتم عكس التصاميم كما هي. وإن مساحة المنطقة
المبينة هنا هي للعرض فقط، وقد تختلف مساحة المنطقة الفعلية بحسب موقعها في المشروع
وبحسب اختيار المشتري.

NOTE: PLAN AND DETAILS INCLUDED ARE INDICATIVE ONLY AND ARE SUBJECT TO CHANGE BY THE
MASTER DEVELOPER/SELLER AT ITS SOLE DISCRETION WITHOUT NOTICE AND/OR LIABILITY. ALL
IMAGES, INCLUDING FEATURES, FINISHES, FURNISHINGS AND SCALE ARE ILLUSTRATIVE ONLY. FINAL
AREAS, DIMENSIONS, LAYOUT AND MATERIALS MAY DIFFER FROM THOSE STATED, AND THE LAYOUT
MAY BE MIRRORED. THE PLOT AREA SHOWN IS ILLUSTRATIVE ONLY AND THE ACTUAL PLOT AREA
MAY VARY DEPENDING ON THE PLOT LOCATION IN THE MASTER COMMUNITY AS SELECTED BY THE
PURCHASER.









MUDON AL RANIM

FOR MORE INFORMATION PLEASE CONTACT



STAY AHEAD, INVEST SMART

 +971 55 476 7630
 +971 4 368 7878
 info@afsrealestate.com
 www.afsrealestate.com



DUBRICKS

POSSIBILITIES ARE LIMITLESS

 +971 50 674 2020
 +971 4 368 7878
 info@dubricks.com
 www.dubricks.com